

蘇荷美學

2015

新萌文化與蘇荷美學簡介

- 創辦人 林千鈴女士
 - 1986年成立美國紐約教學中心
 - 1991年成立台灣蘇荷教育聯盟
 - 2003年創立亞洲第一間互動式兒童美術館
 - 2012年與新萌文化合作-以大中華地區為主軸，創立上海第一間長風教學中心
 - 2013年成立成都紅牌樓教學中心
 - 2014年成立上海大柏樹教學中心
 - 目前全球擁有四十家直營教學中心
- (廣受家長及小孩的好評，秉持獨特的風格與理念，遍佈於大中華地區與美國西岸)



蘇荷美學旨在倡導將生活美學融入生活當中，以提升國民的美感覺知與激發藝術的創造力！



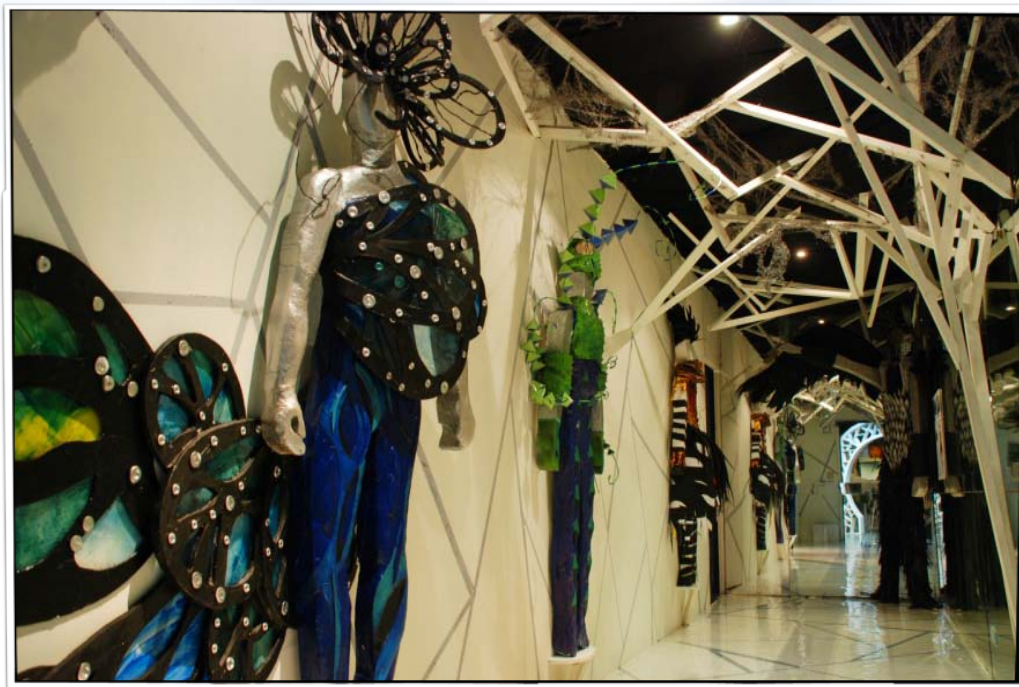
蘇荷兒童美術館

直接體驗學習互動式美術館

展覽區～以主題展、常設展方式呈現兒童畫作，不定期與國內外美術館交流展覽。

魔幻學習室～以視覺、觸覺甚至聽覺建造的學習空間，詮釋古今中外藝術家創作的理念與方法。引發群眾對藝術史與美學의 思考和體驗，打破傳統美術館展覽空間能看不能摸的禁忌。

DIY學習室～提供親子互動學習的創意與想像契機，利用美術館獨特的優勢環境，帶領兒童探索美感與創造的領域。



美術館地址：台北市士林區天母西路50巷20號B1樓 電話：02-2872-1366



上海長風教學中心



上海大柏樹教學中心



成都紅牌樓教學中心



蘇荷美學課程

體驗課程

結合美學、生活、遊戲、教育，製作生活精采小物品，在生活中巧妙地展現出美的可能

親子課程(2歲-4歲)

從親子互動中，共同體驗藝術創作過程，幫助父母成為孩子的美學啟蒙導師

基礎課程

鼓勵孩子主動探索與想像，激發孩子的創造力以及視覺敏銳度

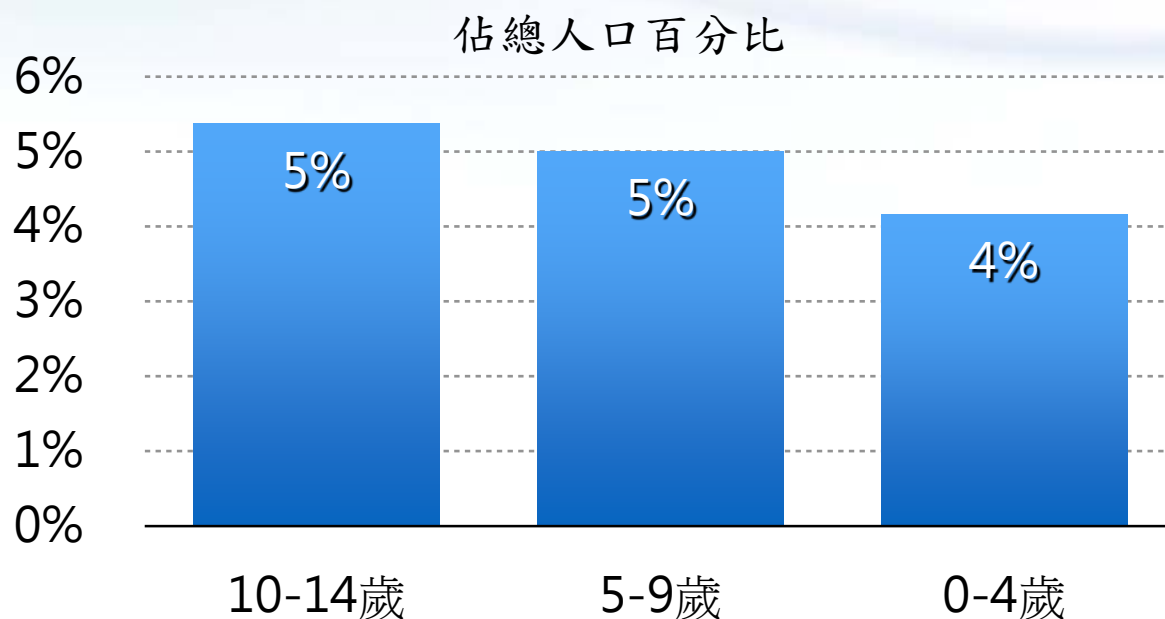
美學課程

藉由基礎的美學概念，培養孩子更深入的審美感官及創作表現力



中國人口結構分析

1. 截至2014年底，中國大陸人口總數達到13億6千7百萬人
2. 14歲以下人口超過兩億，佔總人口數近15%。

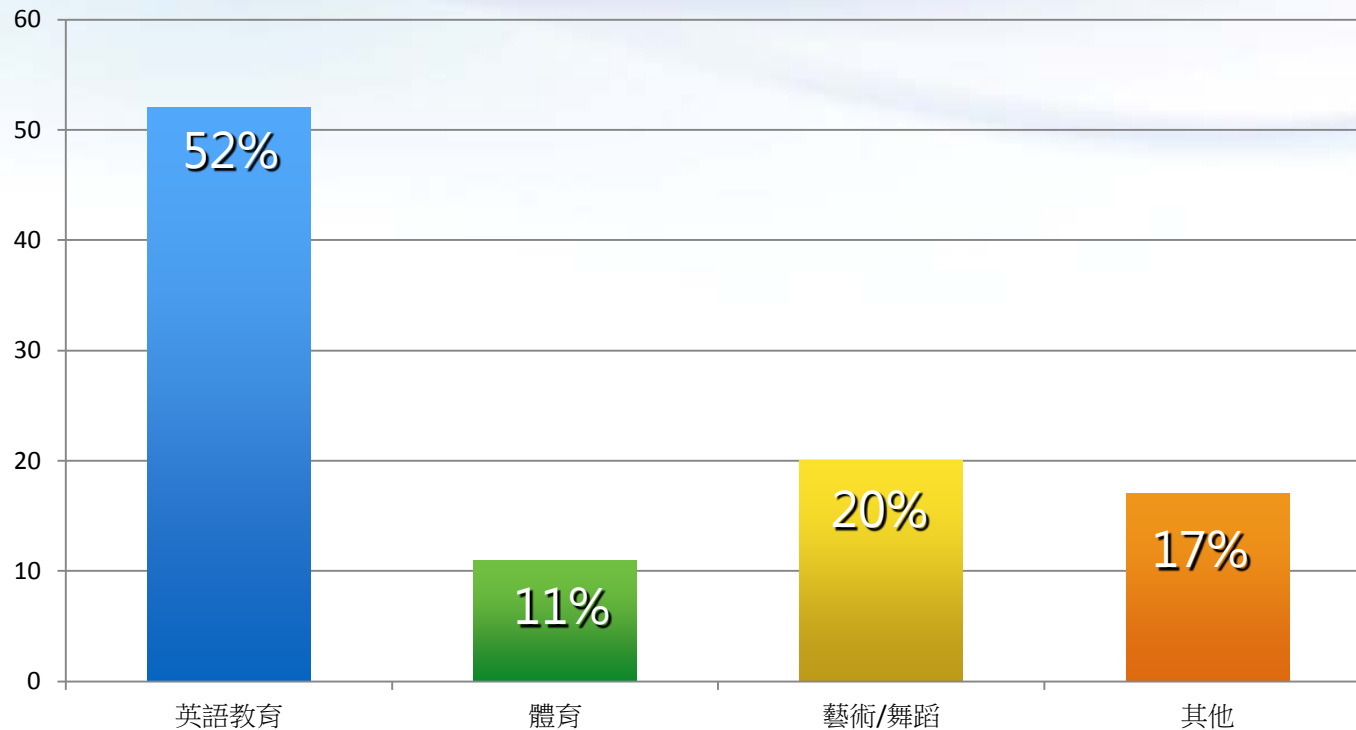


結論：中國新生兒數量穩定成長，為幼兒教育行業提供了穩定的生源。



中國幼教市場潛力分析

1. 2013年，中國早教行業中，英語教育所佔比例最高，其次是藝術/舞蹈

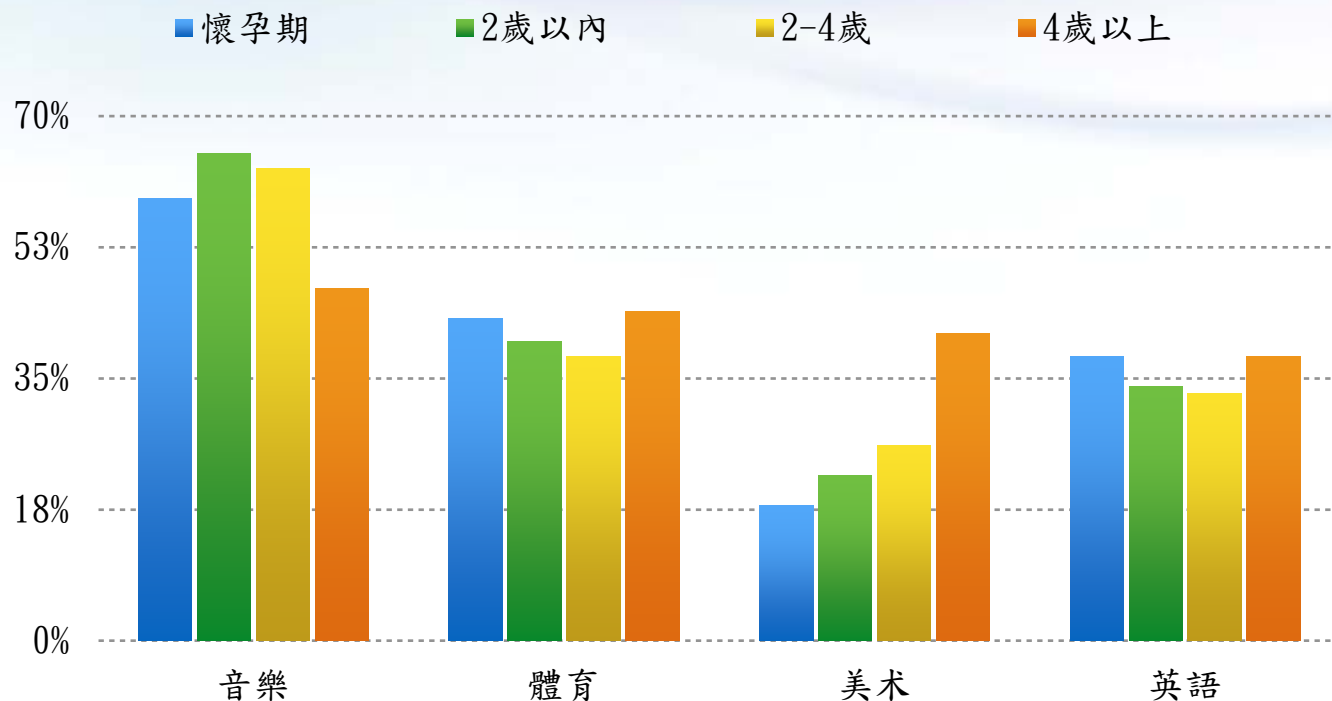


結論：現代大多數的家長都會培養孩子與藝術相關的才能與專長，
所以可見未來的幼教市場發展性持續擴大。



中國幼教市場潛力分析

2. 隨著幼兒年紀成長，參加或計劃參加美術培訓的比例在顯著增長。



結論：由此可見兒童隨著年齡成長，對於透過美學表達內心想法的慾望，是等比例遞增的，根據中國未來的人口成長而言，幼兒美學的市場將會持續擴大。

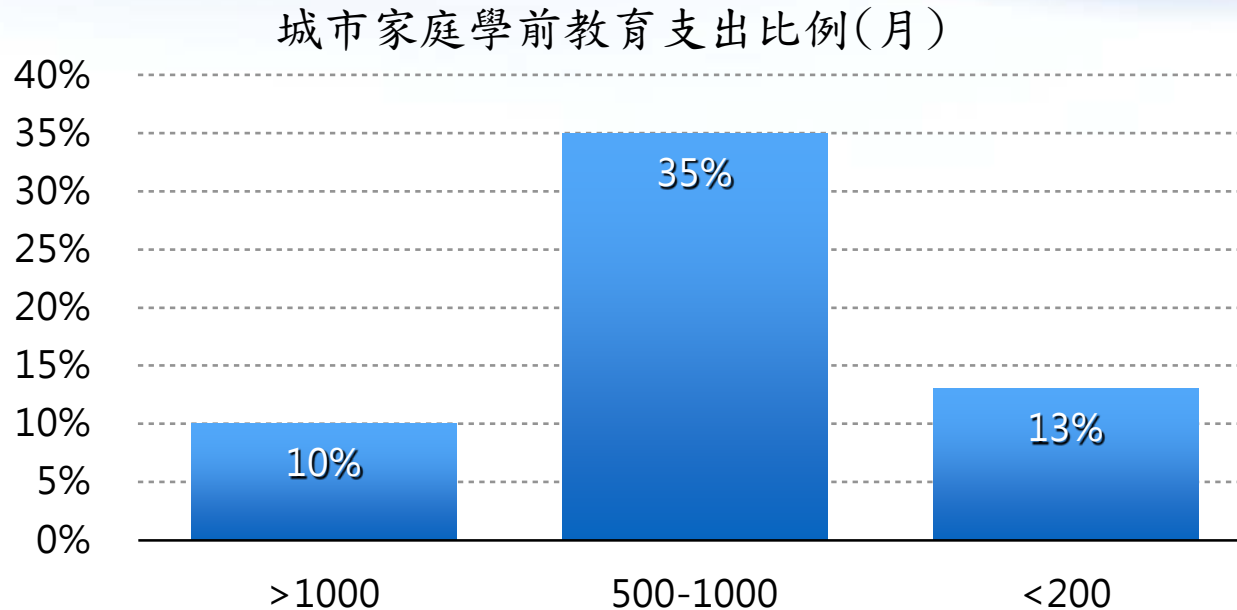


中國幼教市場潛力分析

3. 每年參加各類培訓的兒童超過1億人次。

在大中城市，75%以上小學生在接受各種各樣的藝術培訓。

教育支出在中國已經超過其他生活費用成為僅次於食物的第二大日常支出，達百分之44%。



由上表明顯可知，中國家長費盡心力在培養幼兒藝術教育上，比例不斷的攀升。



師資招募-中國區(上海、成都)

隨著時代的轉變，美學心機的時代來臨與中國幼教市場蓬勃發展，學生人數持續遞增。

有鑒於此，蘇荷美學在中國成立師資培訓中心，培育各教學中心的美學老師，作為未來拓展新教室據點為根基。



工作福利制度

職務名稱:兒童美術老師

工作地點:(1)上海 (2)成都

工作時間:一週40小時

薪資待遇:————

員工福利: 提供生活津貼及宿舍

提供海外保險

提供七天年假

提供返台來回機票



在台就職前訓練方案

1. 認識蘇荷：藉由創辦人著作與教學影片，了解蘇荷的理念與目標。
2. 基礎訓練：透過教學觀摩與反覆練習，了解基礎美學原理與課程目標。
3. 模擬教學：學習對孩童講解課程內容，並熟悉媒材的應用，手法及步驟
4. 環境了解：教學前材料、用具準備，以及教室環境整理了解整體教學運作。



中國教學中心在職訓練

1. 行政前臺：處理行政事務及教室管理，協助學生及家長課程上的安排與學習遭遇的問題。
2. 助教老師：適時與學生及家長進行雙向式互動，提升學生學習意願及獲得家長的肯定與支持。
3. 基礎教學：教導學生基礎美學的原理，提升學生的創造力，了解學生的學習需求及方向。
4. 教案研討參與：於美學課程中從旁協助美學老師的需求，協助新的教具製作及教案的研討



應徵者所需準備資料

必備資料：

1. 履歷(附上近3個月照片)
2. 中文自傳
3. 最高學歷的證明

印象加分：(依個人意願提供)

1. 英文自傳
2. 過去作品集
3. 錄製1~2分鐘試教影片

(上傳到youku，觀看密碼請設定為5個零，請將試教影片網址及個人履歷mail到Sandra@simoonart.com/Juliatang.simoon@gmail.com)



聯絡蘇荷美學

蘇荷美學地址：

➤上海市長風教學中心

普陀區大渡河路168號3樓(長風景畔廣場內)

➤上海大柏樹教學中心

虹口區汶水東路351號1號樓315-316室(大柏樹地鐵站對面)

➤成都市紅牌樓教學中心

武侯區二環路南四段51號萊蒙都會2棟0401號

蘇荷美學網址：<http://www.sohoart.com.tw>

Wechat：蘇荷美學SohoArtShCtu

聯絡方式：周小姐0935-336-396

Sandra@simoonart.com

湯小姐0921-703-689

Juliatang.simoon@gmail.com



期待有熱情的您，和我們一同引領風格獨特的生活美學！

